

Rittal – The System.

Faster – better – everywhere.

▶ LED rendszer- világítótest – SZ 2500.100

Date : 2019.05.17.

ENCLOSURES

POWER DISTRIBUTION

CLIMATE CONTROL

IT INFRASTRUCTURE

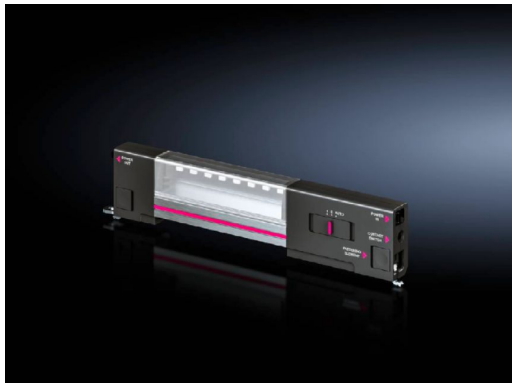
SOFTWARE & SERVICES

FRIEDHELM LOH GROUP



LED rendszer-világítótest – SZ 2500.100

created: 17.05.2019 build on www.rittal.com/hu-hu



Termékleírás

Leírás:	LED rendszer-világítótest - az első világítótest kifejezetten kapcsolószekrényekbe! A leginnovatívabb LED technológia visz még több fényt még a legrejtettebb sarkokba is.
Előnyei:	Optimális megvilágítás az egész kapcsolószekrényben Rácsíptethető, csavaros vagy mágneses rögzítéssel Megfelelő felszereltség minden alkalmazási lehetőséghez
Felszereltség:	dugalj nélkül
Anyag:	Világítótest háza: extrudált alumínium Világítótest takarás: polikarbonát (halogénmentes) Világítótestvégek: PC-ABS (halogénmentes)
Szín:	Ház: RAL 7016
IP védettség IEC 60 529 szerint:	IP 20
Egységcsomag:	Rögzítőcsavarokkal együtt

Termékjellemzők

Méretek:	Szélesség: 262 mm Magasság: 55 mm Mélység: 23 mm
Névleges üzemi feszültség:	100 V - 240 V, 1~, 50 Hz/60 Hz
Üzemi hőmérséklet:	Üzem (környezet): -20°C...+55°C

Teljesítményfelvétel:	5 W
Fényáram:	400 lm
Fény színe:	4000 K (semleges fehér)
Védelmi osztály:	II (védőszigetelt)
Csatlakozási lehetőségek:	Betáplálás, 2 pólusú Átmenő huzalozás, 2 pólusú Ajtóhelyzet-kapcsoló
Világítótest szerelési mód:	Csavarozás Csipeszrögzítés Mágneses rögzítés (tartozék)
Csomagolási egység:	1 db
Tömeg/cs. e.:	0,29 kg
Copper weight (kg per piece):	0
EAN:	4028177806931
Vámtarifaszám:	94054099
ETIM 6.0:	EC000321
ETIM 5.0:	EC000321
eCl@ss 8.0/8.1:	27189241
eCl@ss 7.0/7.1:	27189241
eCl@ss 6.0/6.1:	27189241
eCl@ss 5.1/5.1.4:	27189241
Termékleírás:	SZ LED rendszervilágítás, 400 Lumen, hossz: 262 mm, 100-240 V
Jóváhagyások	
Jóváhagyások:	CCC ENEC
Tanúsítványok:	EAC
Magyarzatok:	Megfelelőségi nyilatkozat

